



Kompaktní průvodce pro lékaře a další odborné pracovníky

Onemocnění lymfatického systému
dolních končetin



Vážená paní doktorko, vážený pane doktore,

Lymfedém je chronické onemocnění, které často probíhá bez povšimnutí. Pokud však není správně léčen, má tendenci se postupně zhoršovat.

V nejhorším případech se může objevit extrémní otok dolních či horních končetin. U těchto nemocných dochází ke značnému zhoršení kvality života a neschopnosti pracovat.

Lymfedém tak představuje nejen medicínský, ale také společenský a psychologický problém. Řádné poučení pacienta a možnost konzultace jsou zásadními předpoklady pro úspěch terapie.

Včasná stanovení diagnózy a správná doporučení ze strany lékaře pomáhají potlačovat postup onemocnění, což šetří následné náklady na léčbu a zlepšuje kvalitu života pacienta.

Pro nemocné s lymfedémem je obzvláště důležitá účinná komprese. Naším cílem je podpořit přijetí a dodržování léčby ze strany pacienta pomocí optimální účinnosti našich produktů.

Protože mnoho pacientů má zpočátku rezervovaný postoj ke kompresivním návlekům, je vhodné jim vysvětlit funkci těchto pomůcek v léčbě lymfedémů, důvod pro použití ploše pletených kompresivních návleků a proč je tak důležité je nosit pravidelně.

Pouze ti pacienti, kteří jsou informováni o svém klinickém stavu, jsou v pozici, kdy mají potřebnou trpělivost a pochopení nutné k tomu, aby si osvojili nezbytné návyky a tolerovali omezení související s léčbou.

Diskuze s Vaším pacientem Vám ušetří v budoucnu čas. Tímto průvodcem bychom Vám chtěli nabídnout optimální podporu pro diskuzi s Vaším pacientem. Je zaměřen na onemocnění mízního systému dolních končetin.

Doufáme, že tento průvodce co nejvíce usnadní výběr návleků a navíc ušetří Váš čas.

Máte nějaké návrhy nebo nápady, jak dále rozvinout tohoto uceleného průvodce?

Velmi rádi obdržíme Vaši zpětnou vazbu (info@maxis-medica.com)!

Váš MAXIS a medi tým

Pro nejvyšší léčebný standard: pečť kvality medi compression

Jako lékař rozhodujete o použití medicínských pomůcek z medi. Pečet „medi compression“ nabízí Vám a Vaším pacientům jistotu k zajištění úspěšné terapie.

„medi compression“ je synonymem šesti desetiletí



zkušeností ve výzkumu a vývoji komprese made in Germany.

Všechny zdravotnické pomůcky s pečť „medi compression“ jsou adaptovány na fyziologii lidského těla: jádrem technologie je vysoce elastické vlákno, které je obsaženo ve všech pečť označených pomůckách z medi. Díky jejímu účinku působícímu do hloubky aktivuje tlak tohoto kompresivního vlákna funkci transportních systémů lidského těla, jako je např. krevní oběh, čímž se zajistí vysoce efektivní terapie pomocí zdravotnických kompresivních návleků a bandáží.



medi compression
pozitivní efekt na zdraví
účinnost a pocit pohodlí

Lymfedém

Lymfedém je lokální vysokobílkovinný otok, který vzniká mechanickým oslabením lymfatických cév. Nejčastěji postiženy lymfedémem jsou dolní a horní končetiny, ale lymfedém se může manifestovat také v oblasti hlavy, trupu, zevního genitálu a vnitřních orgánů.

Podle etiologie rozlišujeme lymfedém primární a sekundární. Primární lymfedém je vrozený a manifestuje se většinou do 35. roku života.

Sekundární lymfedém vzniká v důsledku poškození mízního systému vnějšími vlivy, jakými jsou například trauma nebo odstranění lymfatických uzlin při operaci nádoru.

Lymfedém nevznikne náhle – přes noc, jeho vývoj je postupný. Jakmile se však objeví, má tendenci k postupnému zhoršování, pokud není zahájena správná léčba.

Komplexní dekongestivní terapie (CDT – complex decongestive therapy) – základ léčby lymfedému

Lymfedém vyžaduje dlouhodobou léčbu, jejímž cílem je vrátit otok zpět do menšího stádia. Čím dříve je léčba zahájena, tím lepší jsou vyhlídky na úspěch.

V první fázi (fázi redukce otoku) je hlavním cílem redukce objemu postižených končetin. Tato fáze trvá 3 a více týdnů v závislosti na stupni závažnosti onemocnění. Léčba zahrnuje péči o kůži, manuální mízní drenáž, kompresivní bandážování vícevrstevnou krátkotažnou bandáží a cvičení.

Jakmile již nedochází k redukci otoku, následuje druhá fáze léčby - fáze udržovací. V této části léčby je v popředí snaha o udržení dosaženého stavu nejlépe po zbytek života. Pokud je léčba přerušena, otok se opět zhorší.

Léčba se v této fázi skládá z manuální mízní drenáže, pohybu, péče o pokožku a nošení kompresivních návleků pletených technikou plochého pletení.

*Není zde zahrnut lipedém. Ten je dědičnou a chronickou poruchou v distribuci tuku ve stehnech a lýtkách spojenou s otokem a bolestí.

Stádia lymfedému

Stádium 0 – latentní lymfedém

Lymfatické cévy jsou poškozené, ale lymfatická drenáž je normální. Otok není (ještě) přítomen.



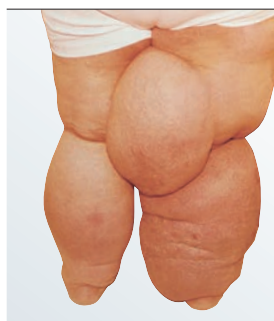
Stádium 1 – reverzibilní lymfedém

Otok se manifestuje po fyzické námaze nebo během dne. Je měkký a je snadné v něm vytvořit důlek, který nějakou dobu vydrží (pitting test). Otok vymizí, pokud jsou dolní končetiny ve zvýšené poloze nebo během noci, a to buď úplně nebo částečně.



Stádium 2 – spontánně ireverzibilní lymfedém

Otok je tuhý a jeho spontánní ústup není možný ani po dlouhém období klidu na lůžku. Je velmi obtížné nebo nemožné v něm vytvořit důlek. Mohou se objevit kožní změny.



Stádium 3 – lymfostatická elefantíáza

Otok dosahuje extrémních proporcí s deformitami. Kůže je tuhá a vznikají výrůstky podobné bradavicím, malé puchýřky a kanálky, z kterých vytéká lymfa. Je vysoké riziko rozvoje erysipelů a hlubokých, špatně se hojících ran.

Positivní Stemmerovo znamení



Pokud není možné vytvořit kožní řasu na prstech nohy nebo ruky, lze stanovit diagnózu lymfedém - Stemmerovo znamení je pozitivní. Negativní Stemmerovo znamení nevylučuje onemocnění lymfedémem.

Optimální kompresní terapie lymfedému

Lymfedém klade vysoké nároky na kompresivní punčochy a návleky. Postižené končetiny se často jen velmi málo podobají svému původnímu stavu. Pouze kompresivní punčochy a návleky s obzvláště vysokým pracovním tlakem mohou zabránit postupu onemocnění.

Obvykle se proto používají ploše pletené kompresivní punčochy se švy. Ty se mohou optimálně přizpůsobit individuálním anatomickým rozměrům a poskytnout nezbytnou tlakovou stabilitu.

Konkrétně punčochy mediven 550 jsou efektivní volbou, především díky téměř neomezené škále kompresivních variant, včetně zabudování hedvábných výplní, lymfatických vystělek (inlejí), protiskluzových vsadek a zipů. Anatomické okraje se zešíkmeným zakončením, příjemně měkké švy a antibakteriální úplet Clima Comfort, který je šetrný k pokožce – to vše zvyšuje komfort při nošení a komplianci Vašich pacientů.

Další výhoda: po vzoru populárních stylových barev u sortimentu kruhového pletení jsou ploše pletené výrobky mediven nyní k dispozici také v módních barvách a atraktivních vzorech. Váš odborný poradce Vám tyto produkty blíže představí.



		Indikace – lymfedém												
		Stádium I			Stádium II			Stádium III			Stádium IV			
K dispozici v kompresivní třídě		I**	II	III	I**	II	III	I**	II	III	IV			
Výrobky na dolní končetiny														
	mediven sensoo* hladké a jemné návleky – pro edémy do stádia 1		●											
	mediven mondi* pohodlné a účinné – pro edémy až do stádia 2	○	●			●	●							
	mediven 550 na dolní končetinu maximální stabilita stěny a neomezená rozmanitost sortimentu – pro edémy do stádia 3	○	●			●	●			●	●	●		
Výrobky pro péči o prsty na noze														
	mediven mondi návlek na prsty¹ pohodlné a účinné – pro edémy do stádia 2		○	●			●							
	mediven 550 návlek na prsty¹ maximální stabilita stěny a neomezená rozmanitost sortimentu – pro edémy do stádia 3		○	●			●	●		●	●			

- omezené doporučení **
- doporučeno

¹ Od roku 2013 jsou návleky na prsty k dispozici ve 3 stylech: individuální (zvláště), přišité nebo napletené.

*Vezměte prosím na vědomí, že punčochy mediven sensoo a mediven mondi jsou primárně vhodné pro mírná stádia otoků. U pacientů s velmi slabou pojivovou tkání nezajistí dostatečnou stabilitu stěny. Existuje riziko, že se úplet může zachytit v kožních záhybech, a způsobí tak zaškrcení.

** Upozornění:

U následujících průvodních onemocnění a stavů jsou indikovány punčochy mediven mondi a mediven 550 pro dolní končetiny v I. kompresivní třídě:

- u arteriální oběhové nedostatečnosti
- u obrny
- po bypassu
- po mozkové příhodě
- u kloubních problémů
- při léčbě dětí

Odpovídající odůvodnění musí být uvedeno na lékařském předpisu.



MAXIS[®] a.s.

Slezská 2127/13 · 120 00 Praha 2 · Česká republika · Infolinka: +420 571 633 510
info@maxis-medica.com · www.maxis-lymfoc.cz

Vážený paciente,

Existuje mnoho příčin vzniku lymfedému, ať už dědičných, nebo jako následek operace, radioterapie nebo traumatu. Pokud je lymfatický systém poškozený a míza již nemůže patřičně odtékat, shromažďuje se ve tkáních a způsobuje městnání.

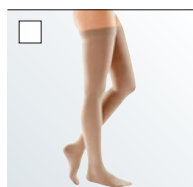
Komplexní protiotoková léčba (CDT) se osvědčila a ukázala jako účinná metoda terapie při onemocnění lymfedémem. Její účinky zahrnují odvod mízy, uvolnění fibrotických tkání a aktivaci lymfatického systému. Po optimálním ústupu a stabilizaci otoku je nadále nutná manuální mízní drenáž a pravidelné každodenní nošení kompresních návleků k udržení dosaženého výsledku. V této souvislosti je důležité, aby byl kompresní materiál obzvláště pevný a stabilní kvality k udržení a optimalizaci dosaženého léčebného efektu.

Chápeme, že naše oděvy musí být pohodlné a také efektivní při redukci otoku. Naším cílem je nabídnout Vám nejnovější designy a výrobní techniky, abychom Vám poskytli kompresní oděvy, které budete nosit rádi po celý den. Váš odborný poradce Vám rád poradí, jaký styl a tkanina jsou vhodné pro Vaše onemocnění.

Kompresní návleky mediven na dolní končetiny jsou:

- atraktivní a k dispozici v široké škále barev
- velmi šetrné k pokožce (Öko-Tex Standard 100)
- odolné proti silnému namáhání a anatomicky zakončené
- inovativní, s high-tech vlákny pro účinný odvod vlhkosti
- zmírňující – díky technologii medi compression (s desetiletími kompetence společnosti medi v oblasti komprese)
- snadná péče (☐ ⊗ ⊗ ⊗ ⊗); vhodné pro praní v pračce a sušení v bubnové sušičce při nízkých teplotách

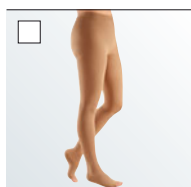
Doporučeno Vaším lékařem



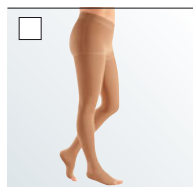
mediven forte



mediven sensoo



mediven mondi



mediven 550 leg



mediven 550 toe cap

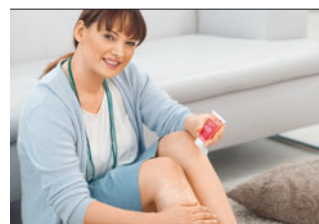


mediven mondi toe cap

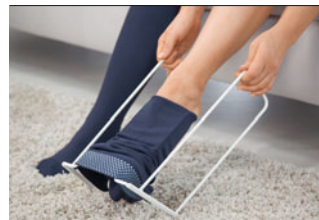
Optimalizujte svůj výběr



Terapie otoků je také o barvách: ploše pletené kompresní návleky z medi jsou nyní k dispozici také v nejnovějších módních barvách a atraktivních vzorech – až po Vaše prsty.



Při výskytu otoků je velmi důležitá péče o pokožku. S produkty medi určenými pro péči o pokožku zůstane Vaše pokožka hladká a zdravá. Jejich složky jsou přizpůsobeny kompresním prostředkům medi a nenarušují jejich funkci.



Navlékač je velkou pomocí při aplikaci kompresivních návleků. Při použití kovového navlékače je mnohem snazší vsunout Vaše chodidlo do návleku.

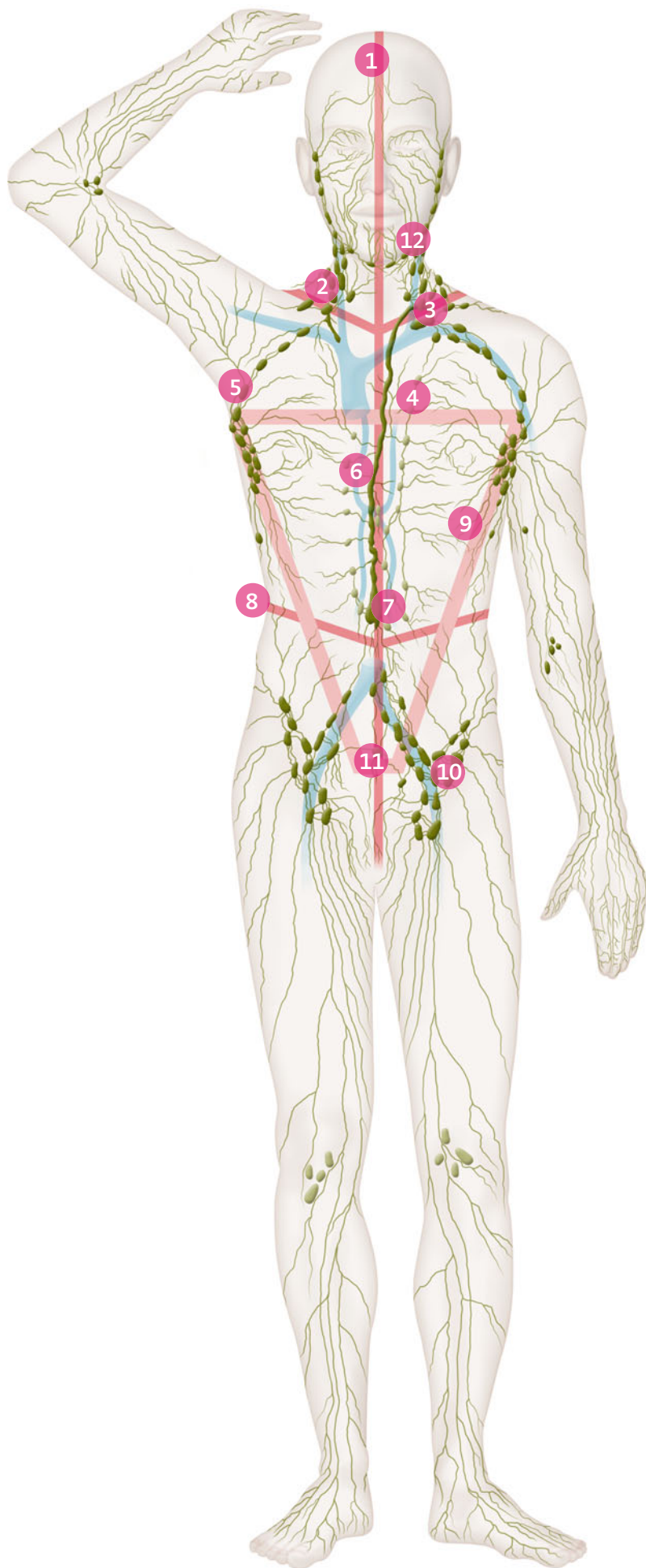
medi compression



Produkty s hlubokými funkčními účinky, díky kterým se budete cítit dobře. medi compression je identifikačním znamením vybraných high-tech produktů společnosti medi v oblasti medicíny, životního stylu a sportu. Značka medi je spojována s více než šesti desetiletími zkušeností ve výzkumu a vývoji kompresivních výrobků s kvalitou made in Germany.

MAXIS® a.s.

Slezská 2127/13 · 120 00 Praha 2 · Česká republika · Infolinka: +420 571 633 510
info@maxis-medica.com · www.maxis-lymfco.cz



Lymfatický systém

- | | |
|---|--------------------------------------|
| 1 Vertikální rozvodí / předěl | 8 Horizontální rozvodí / předěl |
| 2 Lymfatický předěl v oblasti nadklíčku | 9 Axilo–inguinální anastomózy |
| 3 Lymfatický předěl v oblasti nadklíčku | 10 Inguinální lymfatické uzliny |
| 4 Interaxilární anastomózy | 11 Interinguinální anastomózy |
| 5 Axilární lymfatické uzliny | 12 Povrchové krční lymfatické uzliny |
| 6 Ductus thoracicus | |
| 7 Cisterna chyli | |

Zlepšení otoku pomocí komplexní protitokové léčby (CDT)

Optimální léčby může být dosaženo pomocí čtyř snadných kroků ve spojení se zdravou stravou (event. úbytkem váhy) a pacientovou vnitřní motivací.

Hygiena a péče o pokožku

Terapie lymfedémů začíná důslednou péčí o pokožku, během které je nutné ošetřit jakákoliv drobná poranění kůže. Až úzkostlivá péče o pokožku a kožní hygiena jsou důležité, aby se předešlo dalším poraněním a kožním infekcím (zvláště erysipelu).

Manuální mízní drenáž (= manuální lymfodrenáž)

S použitím různých masážních technik může lymfoterapeut během několika ošetření zlepšit transportní kapacitu mízního systému. Odpadní produkty jsou tak odváděné lymfatickým systémem, což vede k ústupu otoku.

Kompresivní léčba

Počáteční léčba využívá kompresivních pomůcek k tomu, aby se zredukoval přebytek objemu končetiny, podpořila se lymfatická drenáž při pohybu a aby se zabránilo zpětnému toku mízy. Když se docílí optimálního ústupu otoku, nastupuje léčba pomocí ploše pletených kompresivních návleků, které se vyrábějí na míru pacienta dle individuálních požadavků.

Cvičení a vhodná pohybová aktivita

Pohybová cvičení jsou velmi důležitá za současného nošení kompresivních návleků a punčoch, protože účinek těchto pomůcek se může plně rozvinout jen při pohybu. Není vhodné jakékoliv přetěžování a nadměrná námaha. Pohyby během cvičení by měly být prováděné vědomě a kontrolovaně.