

mediven® – kompresní návleky na **horní končetiny bolero** (vyrobené technologií plochého pletení)

medi

Pacient (jméno, příjmení): Rok narození:

Datum schválení revizním lékařem: Tel.:

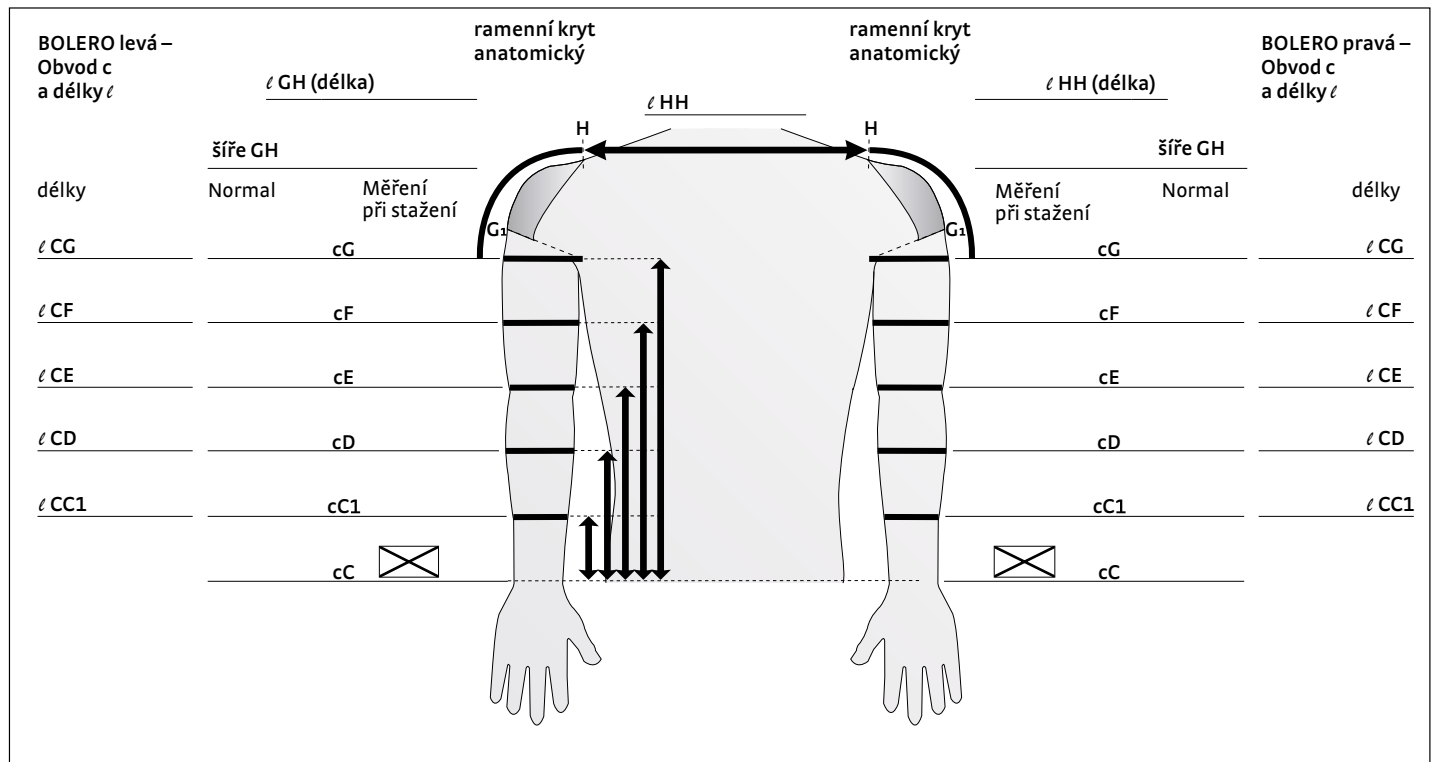
Lékař: Odběratel:

Pracoviště: Adresa:

Jméno: Telefon:

Telefon: IČO: DIČ:

Název výrobku: Kód ZP: 4000130



Model	Komprese CCL 1 2 3	Standardní barvy	Trendové barvy	Počet
mediven esprit mediven 550	pažní návlek	Světlá Cashmere Karamel Černá medi Magenta	Navy Anthracite Grey Raspberry-red Chestnut Sage-green Lilac ks

Varianty	Standardní zakončení	Volitelné zakončení	Nadstandardní doplňky*	
PAŽNÍ NÁVLEK CG pažní návlek bez rukavice	mírně šikmé	strmě šikmé* rovné*	5 × 5 cm protiskluzová výplň (eG ₁) cm polokomprese u pažního návleku (cC) – standard 2 cm	
Ohebnější v oblasti loktu 160° (Standard) 150° 135°			Kapsa s výplní Hedvábná výplň Kapsa bez výplně	
Design vzory mediven esprit / 550: (vzor v jednotném barevném odstínu)	Nature	Stripes	Bloom	Classic

Fashion vzory mediven esprit / 550: (vzor ve dvou odstínech téže barvy)	Nature	Stripes	Bloom	Classic
---	--------	---------	-------	---------

Speciální požadavky:

funkční zóna v oblasti lokte* (pouze u materiálu mediven 550)

* Nadstandardní provedení, hrazeno pacientem – viz řehled kódů a úhrad.

Objednávky na plochepleteni@maxis-medica.com, fax: +420 571 616 271

Přehled kódů a úhrad od 1. 10. 2023 a ceník nadstandardních doplňků

Kód ZZP	Název	Úhrada ZP v Kč	Doporučený doplatek pacienta v Kč	Preskripce
4000130	Návleky a punčochy individuálně zhotovené	99%	1%	J16
*	Hedvábná výplň 1 ks	0,-	492,-	
*	Kapsa bez výplně 1 ks	0,-	380,-	
*	Kapsa s výplní 1 ks	0,-	872,-	
*	Protiskluzová výplň 5 x 5 cm	0,-	177,-	
*	Volitelné zakončení – pažní návlek	0,-	423,-	
*	Funkční zóna v oblasti lokte	0,-	262,-	

Měrnou jednotkou v všech produktech je 1 kus

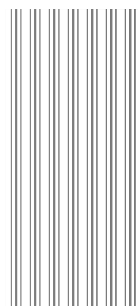
Souhlas pacienta s doplatkem ve výši

Podpis pacienta:

Design / Fashion vzory



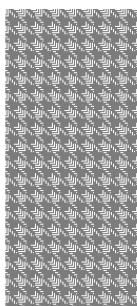
Nature



Stripes

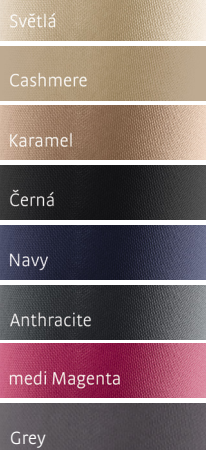


Bloom



Classic

Standardní barvy



Trendové barvy

