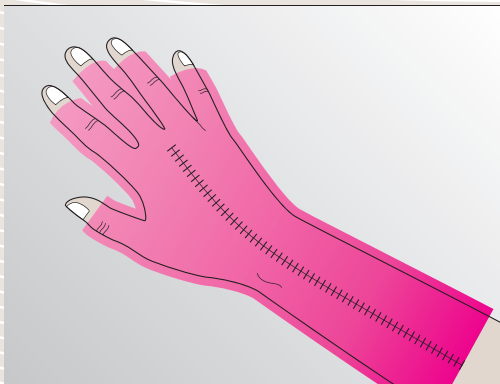


Metodika měření
pro návleky mediven®
(plošně pletené) – horní končetina

- Před měřením pro pažní návlek a rukavici by měl být co možná nejvíce redukován jakýkoliv otok. V obvodu c a v oblasti lokte provádějte měření bez jakéhokoliv stažení.
- V případě dalších obvodů záleží na tom, jaký tlak je pacient schopen tolerovat.
- Prosím používejte vždy měkký popisovač (např. oční konturovací tužka), aby se předešlo poškození kůže.

medi používá měřicí metodu podle směrnic Federální akademie ortopedické technologie v Dortmundu.



Paže

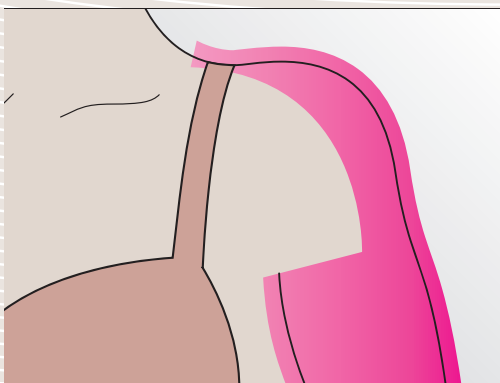
K pažním návlekům může být přidán po celé jejich délce zip; tento lze nahradit buď suchým zipem nebo popruhy (háčky + očka). Všechny varianty jsou k dispozici v kompresivních třídách 1 – 3 a v barevných provedeních světlá, karamel a černá.

Pokud dodáváte návlek na ruku i na paži, můžete si vybrat mezi variantami sestávajícími se z jedné i dvou částí. V případě jednodílného návleku jsou ruční i pažní část upleteny z jednoho kusu. U dvoudílného návleku obdržíte zvlášť část na ruku a zvlášť část na paži, přičemž dojde k jejich nepatrnému vzájemnému překrytí v závislosti na požadované délce rukavice.



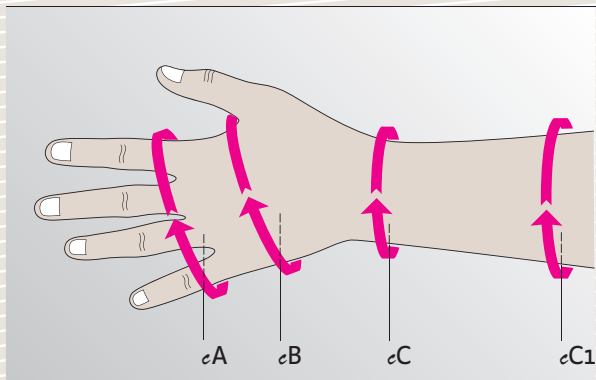
Ruka

medi dodává různé varianty mediven® rukavic. Obrázek znázorňuje model s otevřenými prsty a zipem začínajícím v bodě "cA". Tento styl je možno použít pro imobilizované pacienty. Pro pečovatele je snazší nasazovat a stahovat rukavici. Existují další modely s uzavřenými prsty nebo úplně bez prstů, v závislosti na tom, je-li postižena celá ruka nebo jen její hřbet. Pokud je nutno vyvinout tlak na určitých místech, medi všije do požadovaných částí rukavice kapsy, které pojmu širokou škálu různých tlakových výstelek.



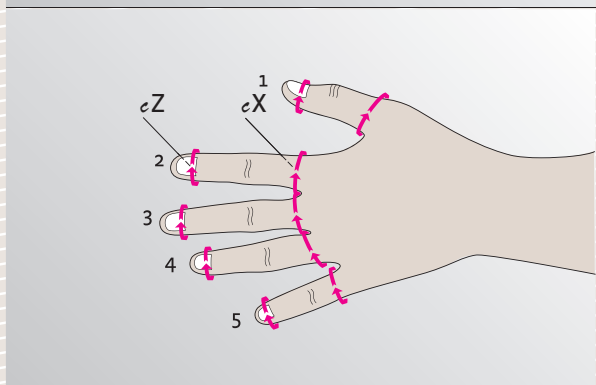
Uchycení

Pokud není vyžadován na pažním návleku lem, můžeme Vám nabídnout alternativy ramenního krytu. Toto uchycení je k dispozici s upevněním k raménku podprsenky nebo s ramenním popruhem. Upevnění k raménku podprsenky je dodáváno pro šířku ramínka podprsenky 2,5 – 3,0 cm. Pokud potřebujete jinou šířku, prosím specifikujte ji v objednávkovém formuláři. Ramenní popruh pro typ uchycení s ramenním popruhem si můžete objednat s 2,5 nebo 5,0 cm širokými ramenními popruhy.



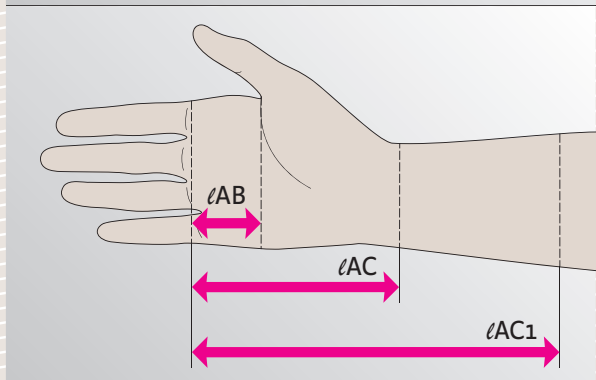
1. Obvod ruky

- Ruka by měla být na podložce lehce stlačena, hřbet ruky směřuje nahoru.
- Změřte obvod.
- Označte měřicí body na vnitřní straně ruky.



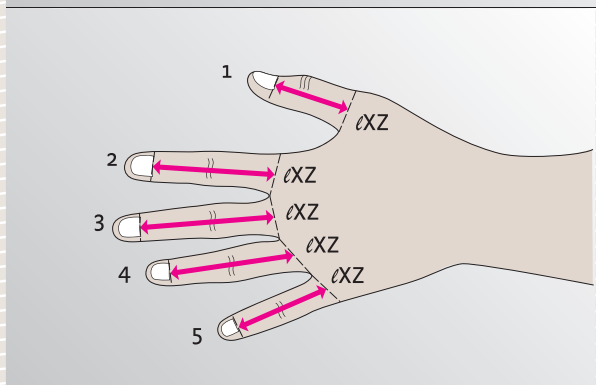
2. Obvod prstů

- Ruka spočívá lehce na podložce, hřbet ruky směřuje nahoru.
- Změřte obvody eX u kůže mezi prsty.
- Obvod eZ je změřen na nehtovém lůžku.
- Označte měřicí body pro měření délky.



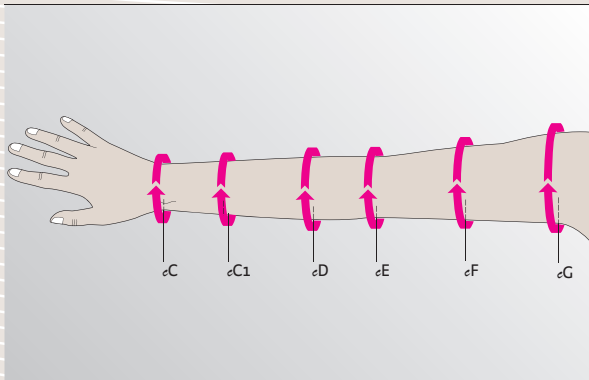
3. Délka ruky

- Ruka spočívá lehce na podložce, dlaň ruky směřuje vzhůru.
- Délka je měřena od značky ke značce (viz „Obvod ruky“, Obr. 1).



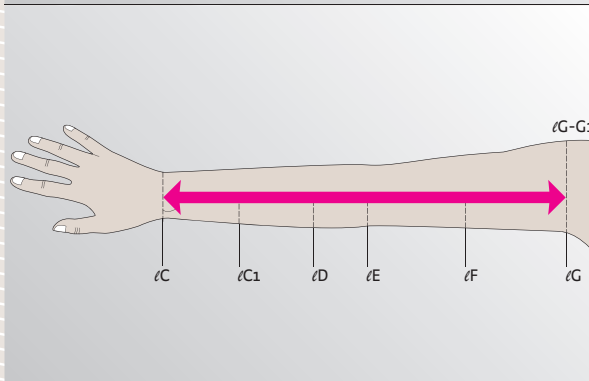
4. Délka prstů

- Ruka spočívá lehce na podložce, hřbet ruky směřuje nahoru.
- Délka je měřena od kůže mezi prsty ke značce (viz „Obvod prstů“, Obr. 2).



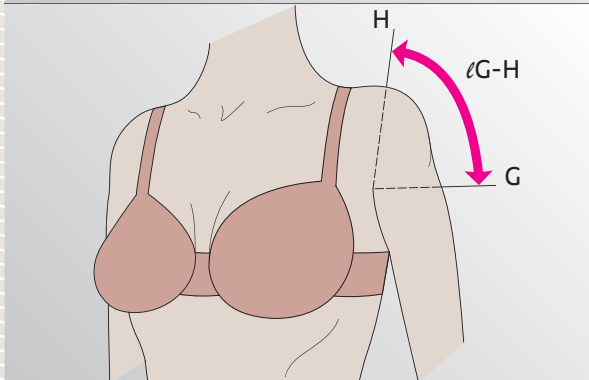
5. Obvod paže

- Ruku a předloktí položte zlehka na podložku.
- Změřte obvod paže tak, jak je znázorněno v nákresu.
- Označte měřicí body pro měření délky.



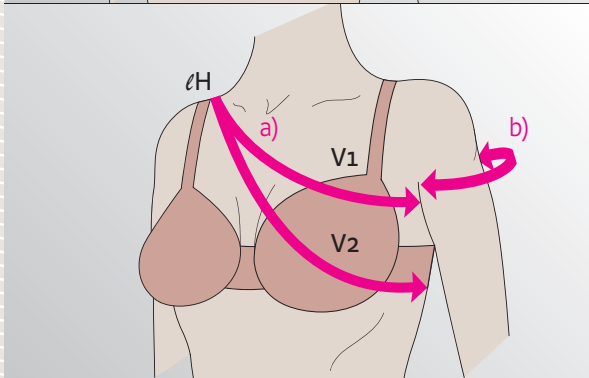
6. Délka paže

- Ruku a předloktí položte zlehka na podložku. Paže je maximálně natažena.
- Změřte délky od C k C1, C k D a tak dále až k G v řadě vedoucí od místa C k přednímu podpažnímu záhybu (G), od značky ke značce (viz obvodové rozměry).



7. Délka uchycení ramenního krytu

- Pro ramenní kryt, měřte od bodu G k bodu H, kde H označuje místo vnějšího okraje ramínka podprsenky. Měření neprovádějte přes ramínko podprsenky.



8. Uchycení

- Ramenní popruh
Délka ramene je měřena podle metody 1 nebo 2 (plný obvod).
- Anatomické ramenní kryty jsou měřeny od předního k zadnímu podpažnímu záhybu.